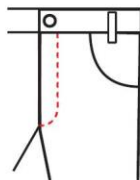


PF-2200

ズボン・スラックス用 向当て布付け自動機



このモデルPF-2200は向当て布を自動的にしかも均一な幅で折り、ポケット袋に所定の長さで縫い付ける生産性の高い省力機です。



AMF REECE
Better Ideas, Better Made

◆特長

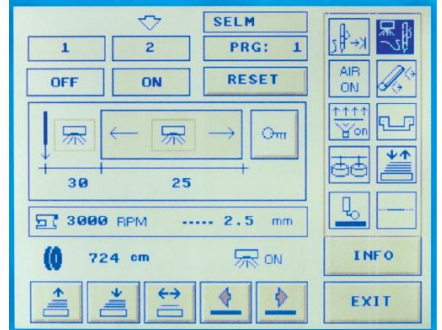
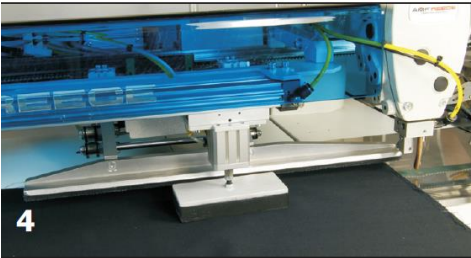
- 縫い長さはタッチパネルでの設定 または光電管による自動制御 1
- 向当て布折込み長さは標準最大**300 mm**まで対応 2
- 種々の素材でも均一な仕上がりが得られます。
- 操作しやすいタッチパネル方式により縫い目長さも含め種々の設定が簡単に行えます。
- PLC制御システムによるサーボ・モーター方式により、信頼性が高く、困難な縫製条件でも確実な向当て布付け作業が行えます。
- 返し縫いを標準装備
- 自己診断機能も装備

◆標準アクセサリ

- バキューム・システム(内蔵)
- スタッカー 3
- 針糸モニター
- レーザー位置決めライト
- 生地補助送り装置 4

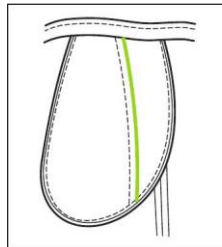
◆オプション

- 追加レーザー位置決めライト
- 長さ最大**400 mm**対応向当て布折込み装置
- バキューム・モーター
- ラベル送り装置



◆仕様詳細

| | |
|-----------|---|
| ミシン頭部 | Brother 7200 本縫いミシン |
| 縫速度 | 最高 4,800 針/分 |
| 最大縫い長さ | 最大 420 mm まで |
| 向当て布折込み長さ | 標準最大： 300 mm まで オプション： 400 mm まで |
| 縫い目長さ | 0,5~6 mm |
| 記憶容量 | 40種類 |



生産能力：5,000~5,800枚/8時間



代理店

AMF REECE
Better Ideas, Better Made

-日本総発売元-



ヤマトミシン製造株式会社

本社 〒530-0047 大阪市北区西天満 4 丁目 4 番 12 号

TEL: 06-6364-3481 FAX: 06-6364-3485

E-mail: info-jp@yamato-sewing.com

http://www.yamato-sewing.co.jp

Website: www.amfreece.com