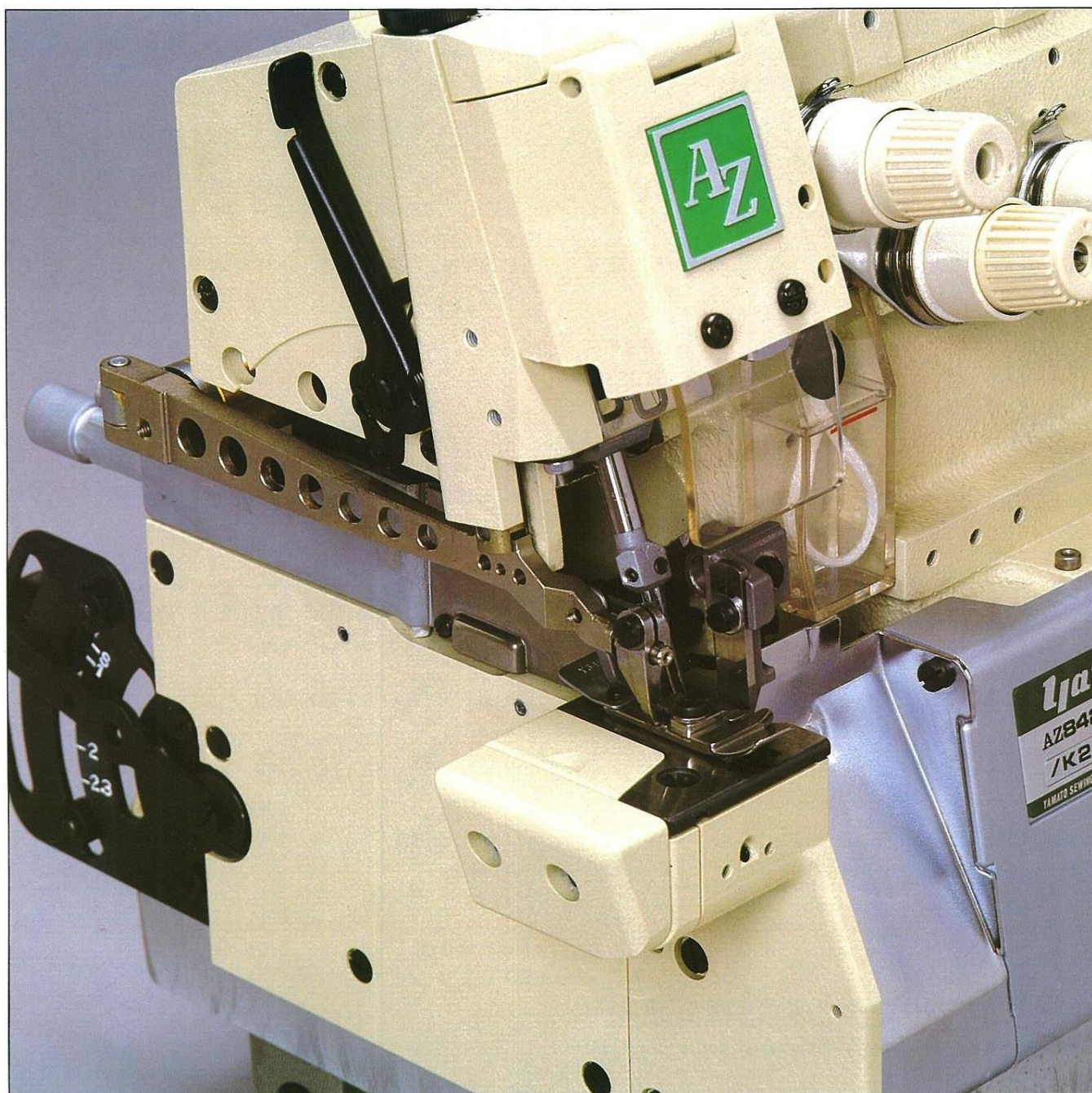


**Yamato**<sup>®</sup>  
Made in Japan

**AZ8400** クラス

『シリンダー型超高速オーバーロックミシン』

完全シリンダーでプッシュボタン  
使い勝手のいいオーバーロックです!!



### デッパリは小さなシリンダーだけ!!

シリンダーの後方は、断崖絶壁。  
余計な突起物は一切無し。縫製品は、手放しでもまっすぐ流れスムーズそのものです。  
しかも、スモールシリンダータイプ(外周151.5mm)なので手首やネックのリブ付けや口伏せ作業なども簡単に行えます。  
また、付帯装置類の取付けが簡単に行えるのも大きな特長の一つです。

### 縫目調節はプッシュボタン方式

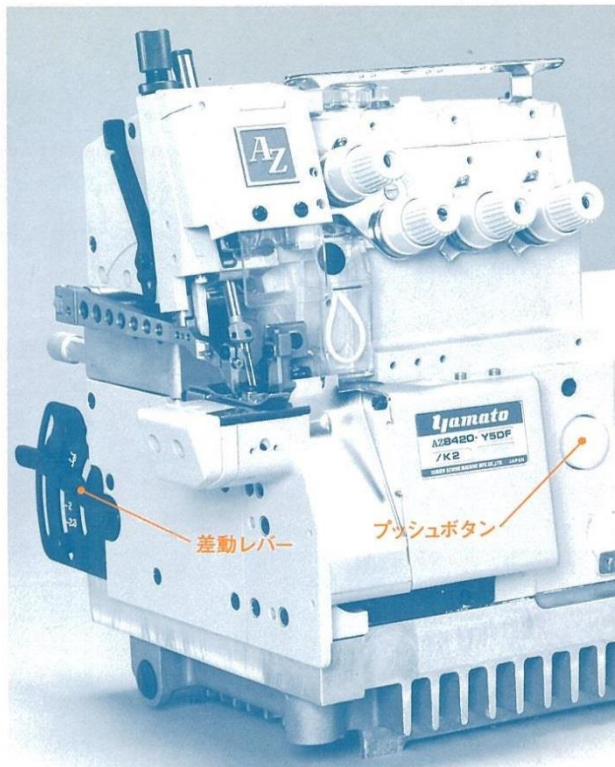
フロントカバーの右側にあるプッシュボタンを軽く押しながら、プーリーを回すだけで簡単・確実に縫い目の長さの調節が行なえます。

### 差動調節はレバー方式

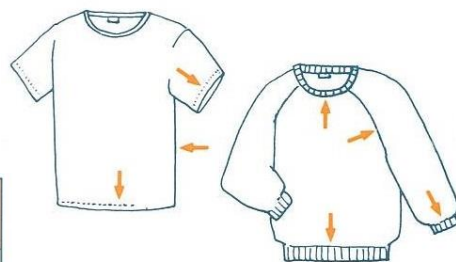
コンパクト設計の差動レバーを上下するだけで、縫製品にマッチした差動送り量が得られます。この差動レバーもベッド側面より突き出していないので、製品が引っかかりません。

### 軽さ、静けさが抜群!!

トルクの軽減により、立ち上りスピードが向上しました。また、押え上げペダルも非常に軽く、運転音が静かな為作業能率アップと疲労度の軽減を図ります。



- オプションにてクロスプレート (大カバー) を簡単に取付ける事ができ、一般のオーバーロックとしても使用できます。



	ゲージ	針	脚数	送り	差動	縫製	縫製	縫製	縫製	縫製	縫製	備考
AZ8400	03 04	1	3		2.5~3.5 3.5~4.5	1.0~3.0	👍	1:2.3~1:0.8	6.0	24.5	8,000	スウィングアウト式 裾引定規付
AZ8403	03 04	1	3		2.5~3.5 3.5~4.5	1.0~3.0	👍	1:2.3~1:0.8	6.0	24.5	8,000	1本針 地縫
AZ8420	Y4 Y5	2	4	2.4	3.5~4.5 4.5~5.5	1.0~3.0	👍	1:2.3~1:0.8	6.0	24.5	7,500	2本針 地縫

※本カタログに記載された仕様は、改良のため予告なく変更する場合があります。

**!** 本カタログに記載された製品を正しくお使いいただくため、御使用前に必ず「取扱説明書」をよくお読みください。  
本カタログに記載の仕様・外観などは予告なく改良・変更することがあります。

 ヤマトミシン製造株式会社

本社 〒530-0047 大阪市北区西天満 4 丁目 4 番 12 号

TEL: 06-6364-3481 FAX: 06-6364-3485

E-mail: info-jp@yamato-sewing.com

http://www.yamato-sewing.co.jp

お問い合わせは