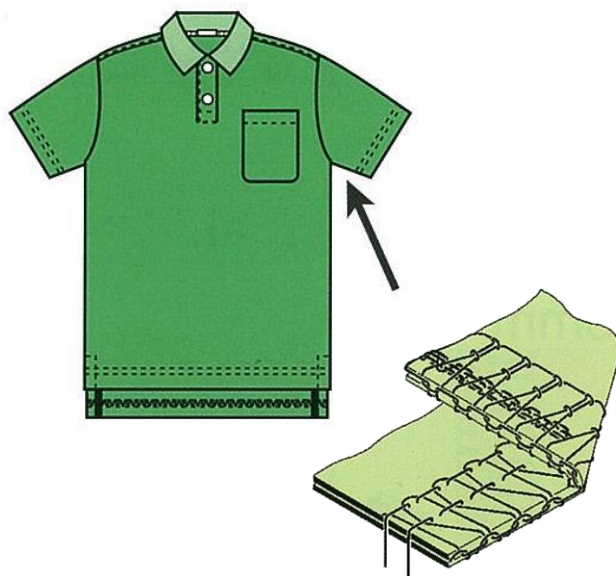
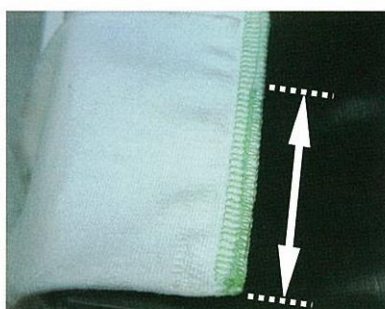


各種ニットウェア縫製に適したバックタック装置です!!



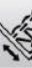
■ 光電制御の生地検知に連動した針板の移動式中爪と糸緩めにより、生地の上では美しく耐久性のあるシームを、空環ではバックタックに適した伸びのあるソフトチェーンを実現。




■ 従来より針落ちからメスの噛み合わせまでの距離 \textcircled{A} が約20mm短くなった為、シームに縫い込まれる空環の長さが短くなり、縫い長さが短い工程にも使用可能。



仕様

				
DC×27 2	4	2.0,2.4	4,5,6	6500

 本カタログに記載された製品を正しくお使いいただくため、御使用前に必ず「取扱説明書」をよくお読みください。
本カタログに記載の仕様・外觀などは予告なく改良・変更することがあります。

 ヤマトミシン製造株式会社

本社 〒530-0047 大阪市北区西天満 4 丁目 4 番 12 号

TEL: 06-6364-3481 FAX: 06-6364-3485

E-mail: info-jp@yamato-sewing.com

http://www.yamato-sewing.co.jp

お問い合わせは